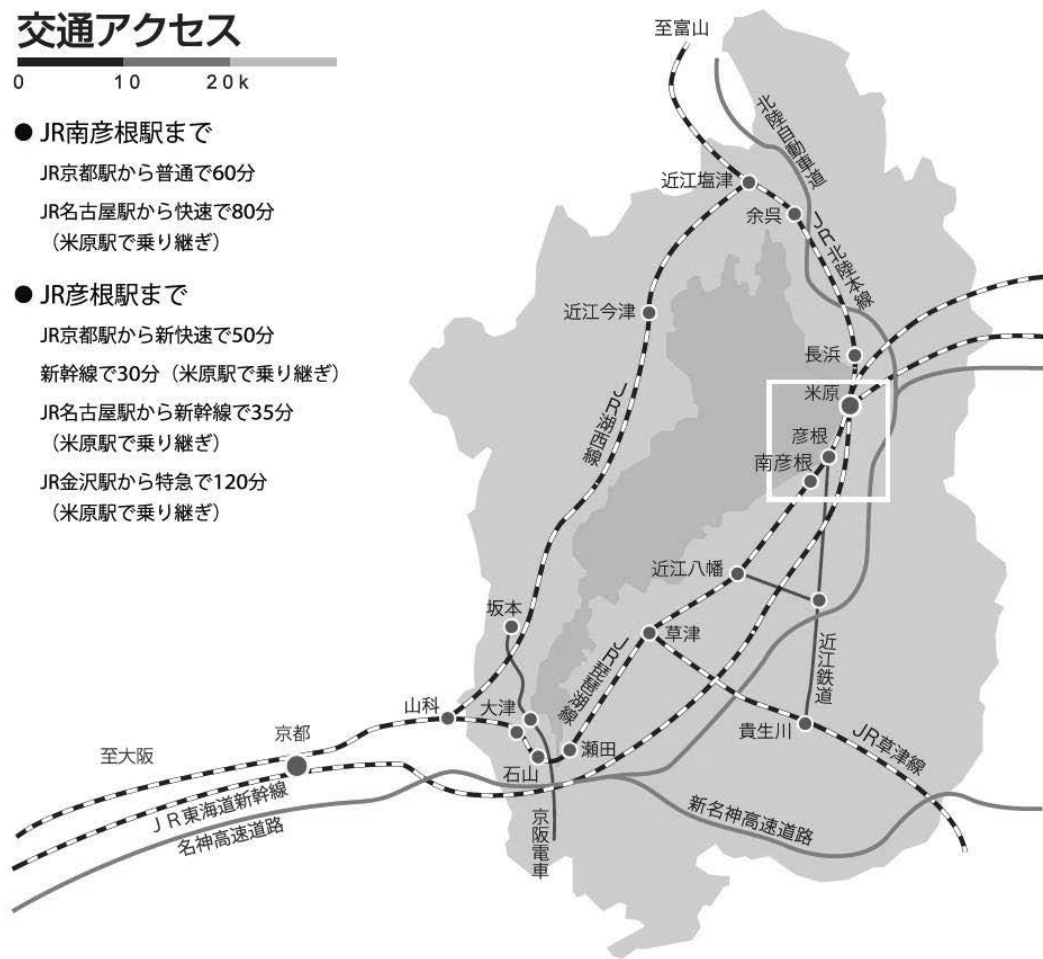


会場までのアクセス

交通アクセス

0 10 20k

- JR南彦根駅まで
JR京都駅から普通で60分
JR名古屋駅から快速で80分
(米原駅で乗り継ぎ)
- JR彦根駅まで
JR京都駅から新快速で50分
新幹線で30分 (米原駅で乗り継ぎ)
JR名古屋駅から新幹線で35分
(米原駅で乗り継ぎ)
JR金沢駅から特急で120分
(米原駅で乗り継ぎ)



JR 南彦根駅 8時17分着、40分着の電車にご利用ください。南彦根駅発滋賀県立大学行きの8時30分発、45分発、50分発のバスにご乗車ください。

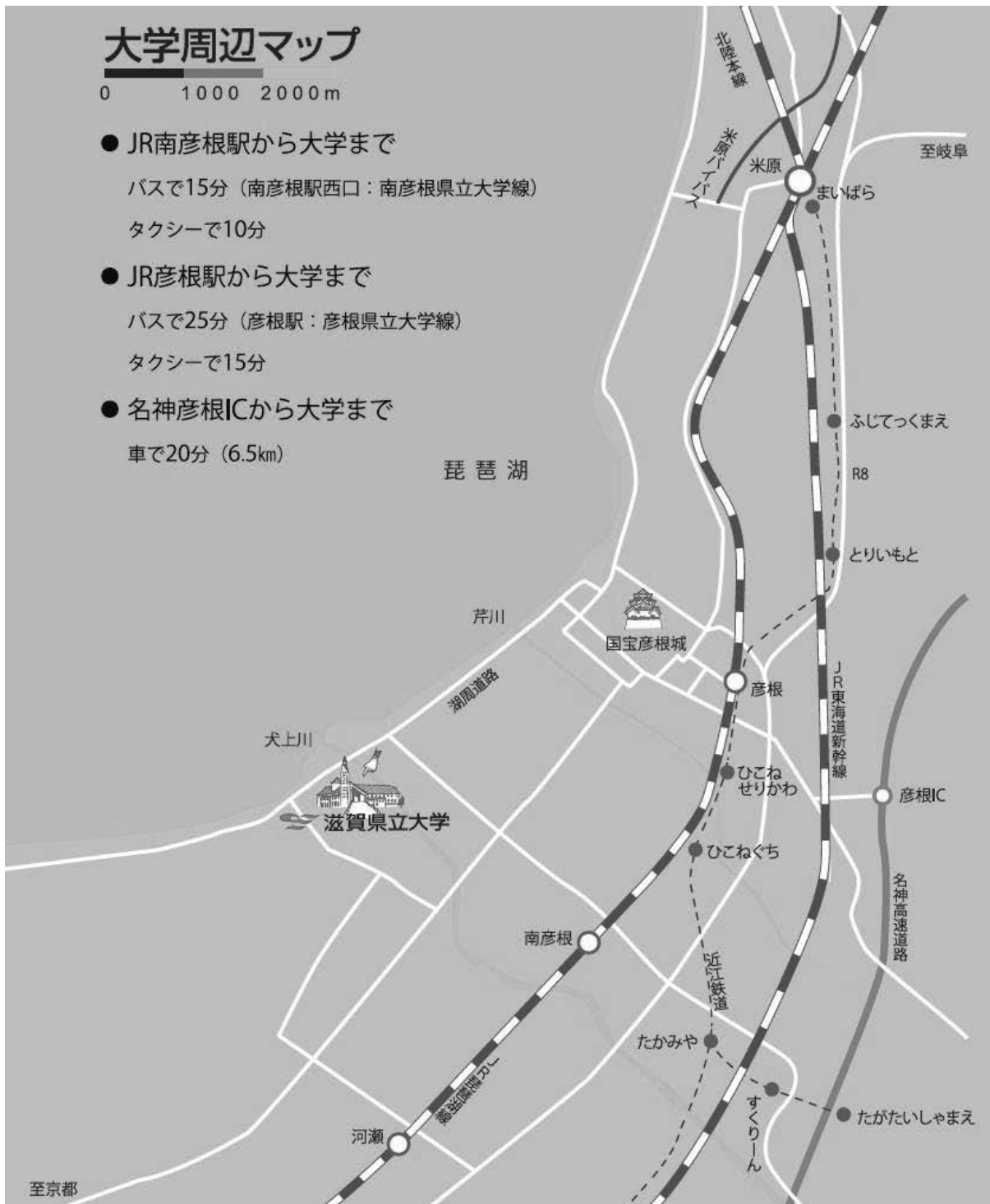
タクシー会社連絡先

- ・ 近江タクシー 0570-02-0106
- ・ 彦根タクシー 0749-22-4500

大学周辺マップ

0 1000 2000m

- JR南彦根駅から大学まで
バスで15分（南彦根駅西口：彦根県立大学線）
タクシーで10分
- JR彦根駅から大学まで
バスで25分（彦根駅：彦根県立大学線）
タクシーで15分
- 名神彦根ICから大学まで
車で20分（6.5km）



バス時刻表（土曜）

	南彦根駅西口発 滋賀県立大学方面	彦根駅発 滋賀県立大学方面	滋賀県立大学発 南彦根駅方面	滋賀県立大学発 彦根駅方面
7	病 25	< 8	< 10 < 42	< 35 病 48
8	病 10 30* 45* 病 50	病 22	病 27	病 50
9	15* 文< 40	< 大 00	病 20	
10	病 45	< 00 病 20 < 55	病 15	< 23 病 48
11				< 20
12	文< 45		病 15	< 58
13	文< 45	< 25 病 45	病 15	< 56
14	病 45	< 25	病 15	病 13 < 50
15		病 46	病 45	
16	病 15	病 25 < 55	病 45	病 14 病 53
17	病 15	病 27	文< 45	< 20 病 55
18	文< 20	病 27	10* 20* 病 45	
19	< 20	< 大 27		
20				< 3

行先 病=市立病院経由です。文<=文化プラザ・くすのきセンター前経由です（市立病院前は停まりません）。<=くすのきセンター前経由です（市立病院前は停まりません）。<大=<くすのきセンター・県立大学経由です（市立病院前は停まりません）。

*臨時バス（南彦根駅・県立大学間の直行バス）

バス運賃 210 円（臨時バスも同様）。

JR 時刻表（土曜）

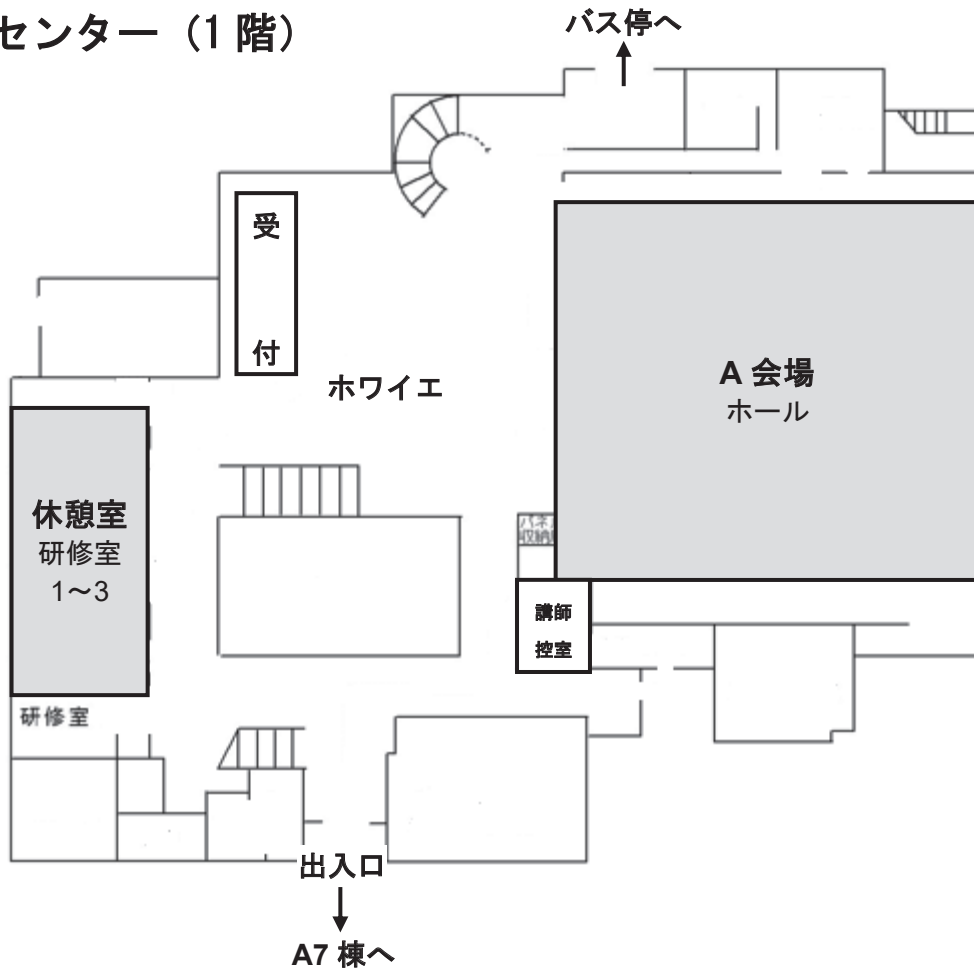
	南彦根駅発 米原方面	彦根駅発 米原方面	南彦根駅発 京都方面	彦根駅発 京都方面
7	13 33 57	16 37	01 20 35	08 17 32 51 57
8	17 40	1 21 36 44 51	01 37 46	07 23 34 42 53
9	07 37	10 21 41 50	17 48	14 24 44 55
10	07 37	11 40 49	08 39	05 25 36 55
11	11 36	14 39 48	08 39	05 36 55
12	10 36	14 39 48	08 38	05 35 55
13	10 36	14 39 48	08 38	05 35 55
14	10 36	14 39 48	08 38	05 35 55
15	10 36	14 18 39 48	06 37	03 33 52
16	10 37	14 19 40 49	06 36	02 22 32 52
17	10 28 42 59	13 20 31 46 51	06 36	02 22 32 52
18	13 29 43 59	03 16 20 32 47 51	06 36 45	02 22 32 41 52
19	14 29 43 59	03 18 21 33 46 51	15 42 57	12 23 38 54 59
20	13 43	03 16 21 47 51	42 52	19 39 49 59

彦根駅発の□は新快速

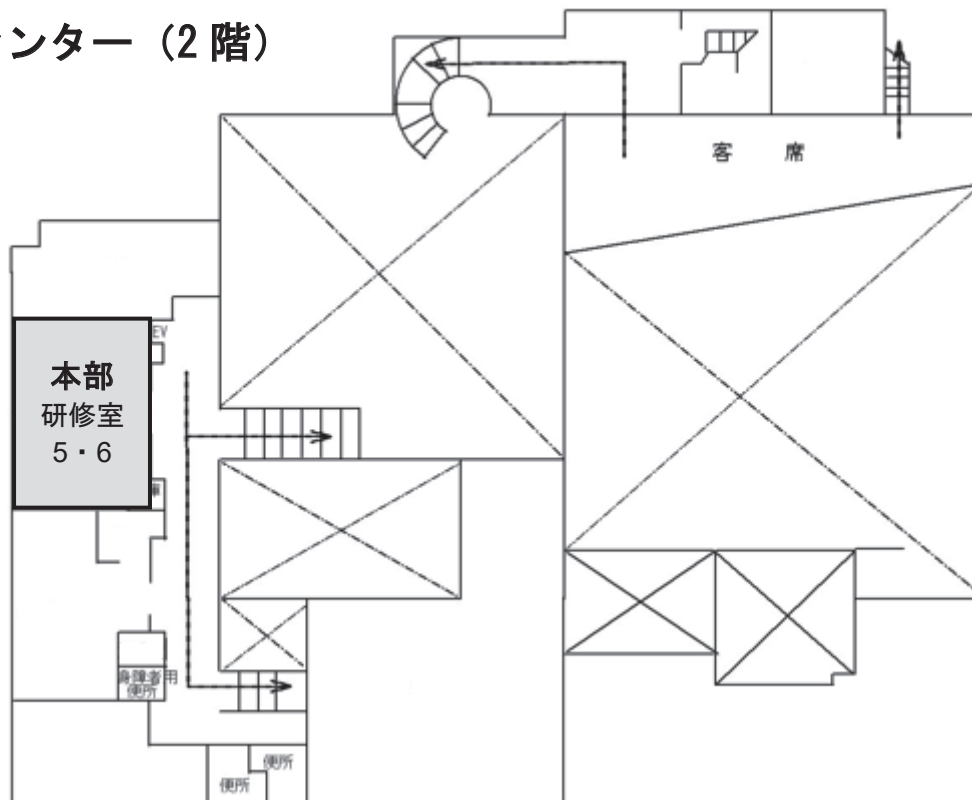
会場案内図



交流センター (1階)



交流センター (2階)



A 7 棟

